

无锡市交通运输局

关于反馈苏锡常城际铁路梅园段线路方案 意见的函

市地铁集团：

7月3日，市自然资源规划局滨湖分局组织召开了苏锡常城际铁路梅园段线路方案对接会。会后，我局要求苏锡常城际铁路工可研究单位铁四院认真研究，充分讨论，现反馈意见如下：

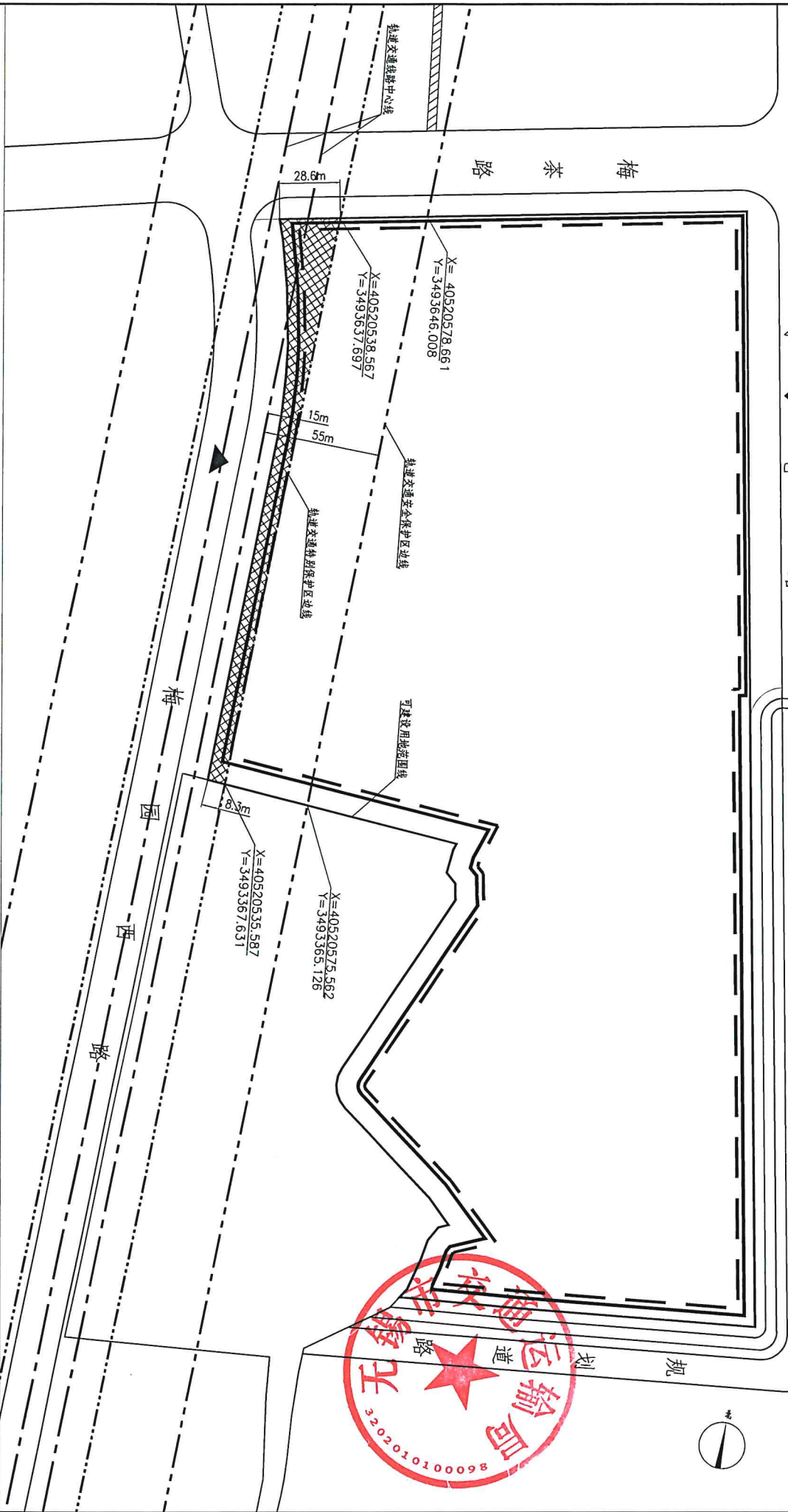
目前方案中梅园段线路位置控制原则合理，工程可行，赞同华设项目组提出的方案。

附件：梅园西路与梅茶路交叉口东南侧地块与轨道交通图



丁 巷 路

梅 茶 路



说明:

1. 本图尺寸、标高等均以米计。
2. 本图坐标采用无偏畸变坐标系。
3. 根据最新的轨道交通控制规划方案, 规划轨道交通站场范围由南向北设置, 在轨道交通特别保护区范围内除《无偏畸变坐标系》第二十六条规定允许的建设活动外, 不得进行其他建设活动。
4. 地块内方案与轨道交通设施之间应满足结构安全距离、消防、环评等技术要求。
5. 若规范调整, 按最新规范进行。



可建设用地范围线

附图名称:

梅园西路与梅茶路交叉口东南侧地块与轨道交通关系图

日期:

2023.07.04

